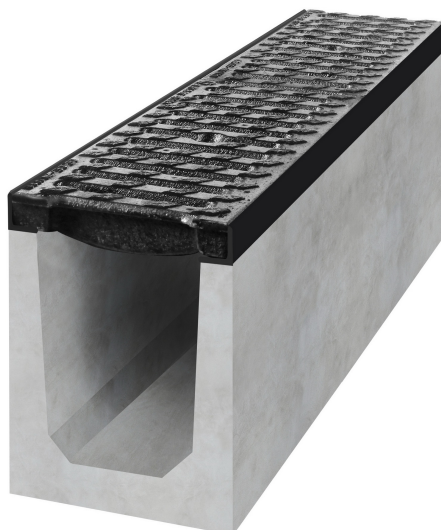


KORYTKO BETONOWE
1000x200x250mm



KLASA OBCIĄŻENIA: D400 jezdnie, pobocza oraz parkingi (włączając ciągi dla pieszych), dla wszelkiego rodzaju pojazdów drogowych

OPIS KANAŁU: betonowy (beton C35/45 z domieszką włókna polipropylenowego) zbrojony prętem żebrowanym $\varnothing 8\text{mm}$, krawędzie z kątownika stalowego 25mm, ze spadkiem wewnętrznym 0,5% na każdym korycie, komplet 15 elementów

POKRYWA: 2x 0,5m żeliwo

MOCOWANIE: 2x przyspawany płaskownik + śruba M10

WYMIARY ZEWNĘTRZNE: długość 1000mm/ szerokość 200mm/ wysokość 250mm

WYMIARY WEWNĘTRZNE: szerokość 150mm/ głębokość 185mm

PRZEKRÓJ TECHNICZNY:

