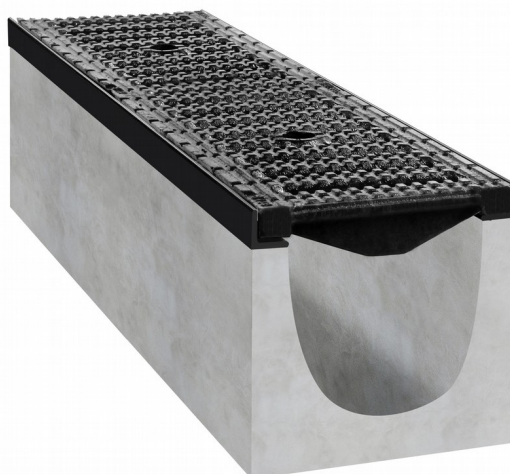


KORYTKO BETONOWE
1000x250x300mm



KLASA OBCIĄŻENIA: D400 jezdnie, pobocza oraz parkingi (włączając ciągi dla pieszych), dla wszelkiego rodzaju pojazdów drogowych

OPIS KANAŁU: betonowy (beton C35/45 z domieszką włókna polipropylenowego) zbrojony prętem żebrowanym $\varnothing 8\text{mm}$, krawędzie z kątownika stalowego 25mm, bez spadku wewnętrznego

POKRYWA: 2 x 0,5m żeliwo szare

MOCOWANIE: 2 x przyspawany płaskownik + śruba M10

WYMIARY ZEWNĘTRZNE: długość 1000mm/ szerokość 250mm/ wysokość 300mm

WYMIARY WEWNĘTRZNE: szerokość 200mm/ głębokość 225mm

PRZEKRÓJ TECHNICZNY:

