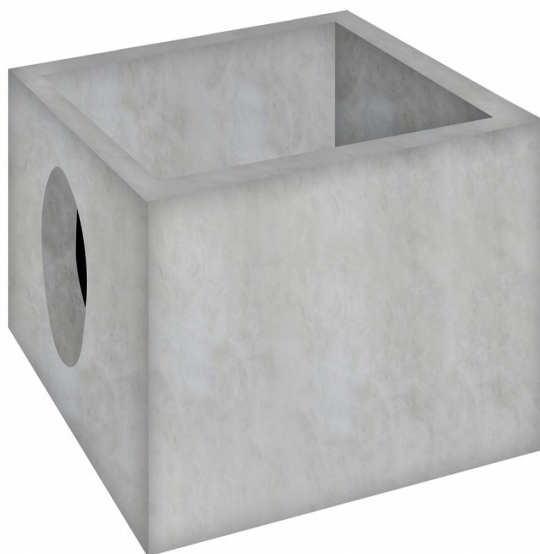


STUDNIA BETONOWA
500x400x300mm



OPIS STUDNI: betonowy (beton C35/45 z domieszką włókna polipropylenowego) zbrojony prętem żebrowanym $\varnothing 8\text{mm}$, z odpływem na rurę $\varnothing 160$, bez spadku wewnętrznego

WYMIARY ZEWNĘTRZNE: długość 500mm/ szerokość 400mm/ wysokość 300mm

WYMIARY WEWNĘTRZNE: długość 420mm/ szerokość 320mm/ głębokość 260mm

PRZEKRÓJ TECHNICZNY:

