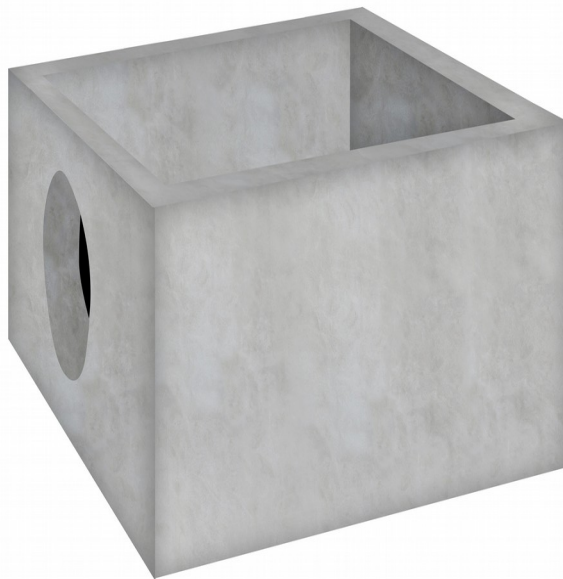


**STUDNIA BETONOWA**  
**500x500x300mm**



**OPIS STUDNI:** betonowy (beton C35/45 z domieszką włókna polipropylenowego) zbrojony prętem żebrowanym  $\varnothing 8\text{mm}$ , z odpływem na rurę  $\varnothing 160$ , bez spadku wewnętrznego

**WYMIARY ZEWNĘTRZNE:** długość 500mm/ szerokość 500mm/ wysokość 300mm

**WYMIARY WEWNĘTRZNE:** długość 420mm/ szerokość 420mm/ głębokość 260mm

**PRZEKRÓJ TECHNICZNY:**

