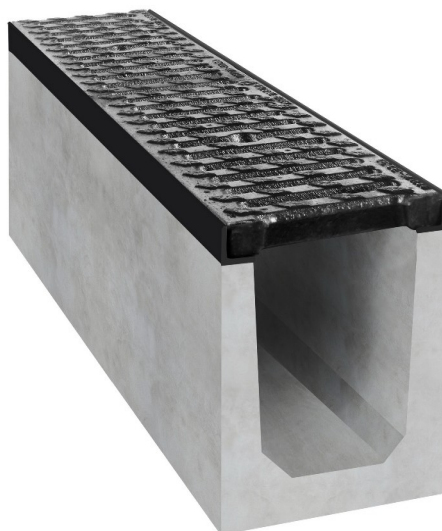


# KORYTO BETONOWE 1000x200x250mm



**KOD PRODUKTU:** 0461

**KLASA OBCIĄŻENIA:** B125 chodniki, strefy pieszych, przydomowe wjazdy do garaży

**OPIS KANAŁU:** betonowy (beton C35/45 z domieszką włókna polipropylenowego) zbrojony prętem żebrowanym  $\varnothing 8\text{mm}$ , krawędzie z kątownika stalowego 25mm, ze spadkiem wewnętrznym 0,5% na każdym korycie, komplet 15 elementów

**POKRYWA:** 2x 0,5m żeliwo sferoidalne

**MOCOWANIE:** 2x przyspawany płaskownik + śruba M10

**WYMIARY ZEWNĘTRZNE:** długość 1000mm/ szerokość 200mm/ wysokość 250mm

**WYMIARY WEWNĘTRZNE:** szerokość 150mm/ głębokość 185mm

## PRZEKRÓJ TECHNICZNY:

