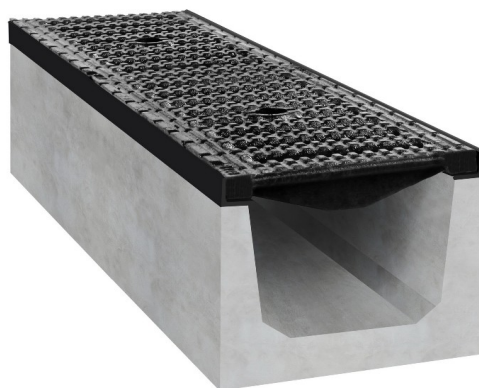


**KORYTO BETONOWE**  
**1000x250x200mm**



**KOD PRODUKTU:** 0040

**KLASA OBCIĄŻENIA:** D400 jezdnie, pobocza oraz parkingi (włączając ciągi dla pieszych), dla wszelkiego rodzaju pojazdów drogowych

**OPIS KANAŁU:** betonowy (beton C35/45 z domieszką włókna polipropylenowego) zbrojony prętem żebrowanym  $\varnothing 8\text{mm}$ , krawędzie z kątownika stalowego 25mm, bez spadku wewnętrznego

**POKRYWA:** 2x 0,5m żeliwo sferoidalne

**MOCOWANIE:** 2x przyspawany płaskownik + śruba M10

**WYMIARY ZEWNĘTRZNE:** długość 1000mm/ szerokość 250mm/ wysokość 200mm

**WYMIARY WEWNĘTRZNE:** szerokość 200mm/ głębokość 125mm

**PRZEKRÓJ TECHNICZNY:**

