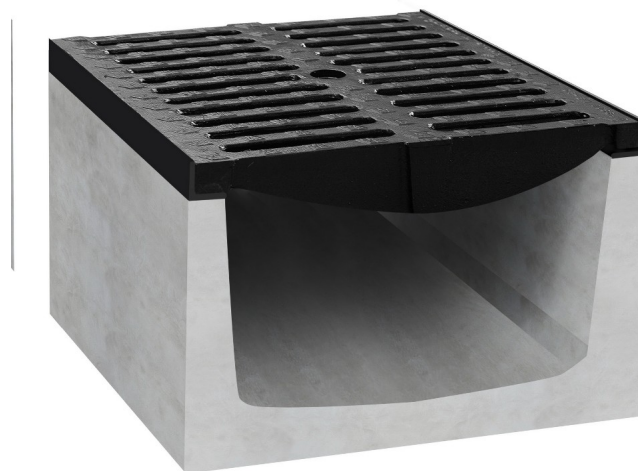


KORYTKO BETONOWE
500x500x400mm



KOD PRODUKTU: 0400

KLASA OBCIĄŻENIA: D400- jezdnie, pobocza oraz parkingi (włączając ciągi dla pieszych), dla wszelkiego rodzaju pojazdów drogowych

OPIS KANAŁU: betonowy (beton C35/45 z domieszką włókna polipropylenowego) zbrojony prętem żebrowanym $\varnothing 8\text{mm}$, krawędzie z kątownika stalowego 45mm, bez spadku wewnętrznego

POKRYWA: 0,5m żeliwo szare

MOCOWANIE: przyspawany ceownik 30x30x2mm + śruba M10

WYMIARY ZEWNĘTRZNE: długość 500mm/ szerokość 500mm/ wysokość 400mm

WYMIARY WEWNĘTRZNE: szerokość 410mm/ głębokość 300mm

PRZEKRÓJ TECHNICZNY:

